



参加費
無料

10/27 金

14:00 ~ 15:30

介護セミナー

認知症サポーター養成講座

日本における65歳以上の認知症の人の数は、2025年には約650~700万人（高齢者の約5人に1人）に増加すると予測されています。突然始まるかもしれない介護に備えて、認知症の基礎知識や対応方法などを学ぶ機会になりますので、ぜひご参加ください。

方法 オンライン

対象 筑波大学に所属する教職員・学生

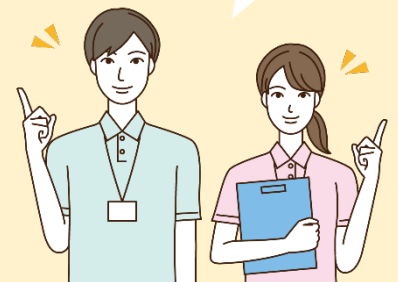
講師 つくば市キャラバン・メイト

申込 右のQRコードより、お申込みください。

申込期限：10/24（火）



ご不安なことやお悩み等、ぜひこの際にお気軽にご質問ください。



お問合せ先

筑波大学 ヒューマンエンパワーメント推進局（BHE）
ジェンダー支援チーム

Tel：029-853-8504 Mail：diversity@un.tsukuba.ac.jp

BHE
ヒューマンエンパワーメント推進局
Bureau of Human Empowerment